

## SO ERREICHEN SIE UNS

NORDRHEIN-  
WESTFALEN



### NetzPunkt Bodenwerder

Am Mühlentor 6 | 37619 Bodenwerder  
T 05533/99690 10  
netzpunkt-bodenwerder@ww-energie.com

### NetzPunkt Herford

Bielefelder Str. 3 | 32051 Herford  
T 05221/87290 10 | netzpunkt-herford@ww-energie.com

### NetzPunkt Höxter

Corveyer Allee 21a | 37671 Höxter  
T 05271/69380 10 | netzpunkt-hoexter@ww-energie.com

### NetzPunkt Lage

Pivitsheider Str. 21 | 32791 Lage  
T 05232/70690 10 | netzpunkt-lage@ww-energie.com

### NetzPunkt Minden

Hämelstr. 14 | 32423 Minden  
T 0571/973881 10 | netzpunkt-minden@ww-energie.com

### NetzPunkt Paderborn

Tegelweg 25 | 33102 Paderborn  
T 05251/20203 10  
netzpunkt-paderborn@ww-energie.com

### NetzPunkt Stadthagen

Enzer Str. 118 | 31655 Stadthagen  
T 05721/83410 10  
netzpunkt-stadthagen@ww-energie.com

### ServicePunkt Bad Oeynhausen

Mindener Str. 44 | 32547 Bad Oeynhausen  
T 0571/973881 10 | netzpunkt-minden@ww-energie.com

### ServicePunkt Löhne

Rathausstr. 3 | 32584 Löhne  
T 05221/87290 10 | netzpunkt-herford@ww-energie.com

### ServicePunkt Marsberg

Unterm Ohmberg 4 | 34431 Marsberg  
T 05251/20203 10  
netzpunkt-paderborn@ww-energie.com

### ServicePunkt Stadtoldendorf

Holeburgweg 8 | 37627 Stadtoldendorf  
T 05533/99690 10  
netzpunkt-bodenwerder@ww-energie.com



Weitere Informationen unter  
[www.ww-netz.com/digitalisierung](http://www.ww-netz.com/digitalisierung)

### Westfalen Weser Energie GmbH & Co. KG

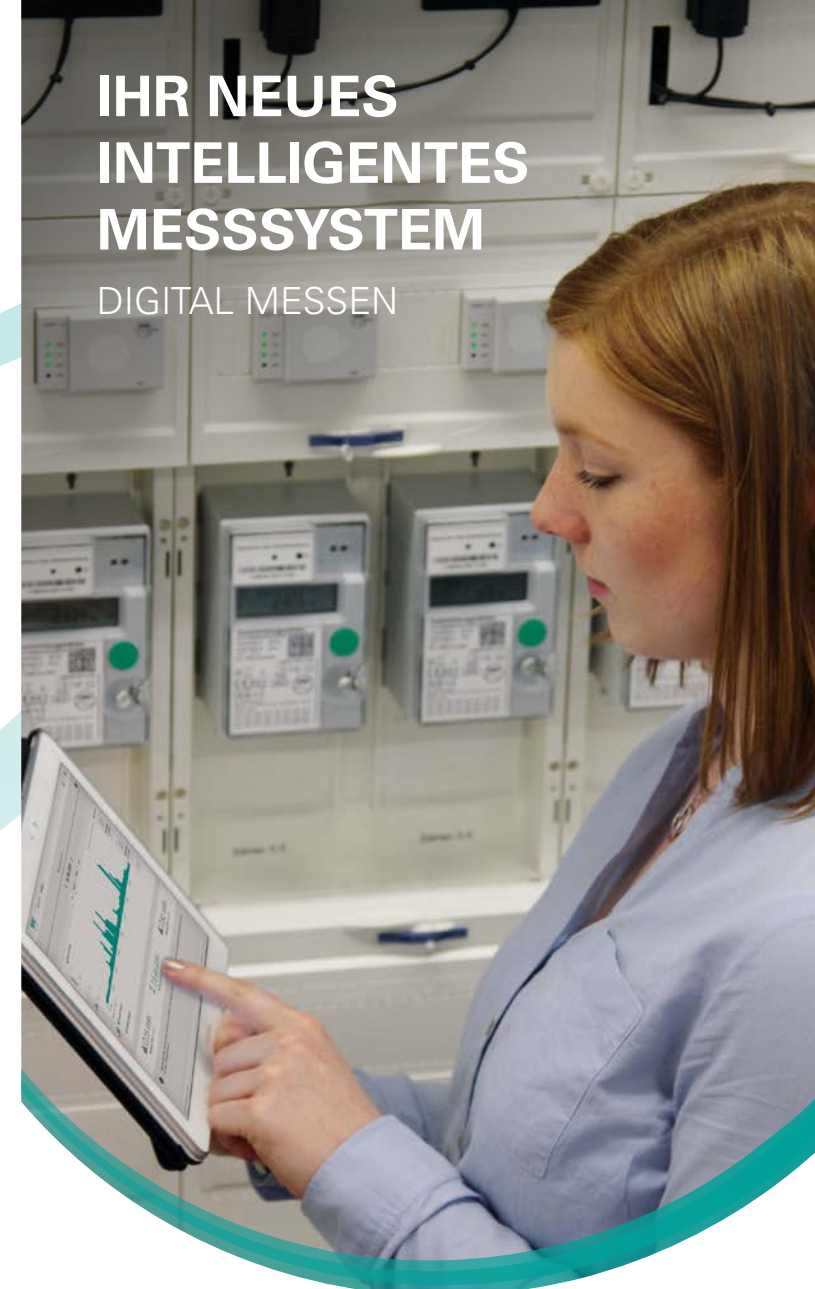
Tegelweg 25 | 33102 Paderborn  
[www.westfalenweser.com](http://www.westfalenweser.com)

### ServiceNummer Messstellenbetrieb

T 05251/2020325

# IHR NEUES INTELLIGENTES MESSSYSTEM

## DIGITAL MESSEN



WW 30001 – 08.20

Vernetzt in die Zukunft.





## WIRTAUSCHEN ALT GEGEN NEU

Circa 2 Wochen vor dem Tausch kündigt sich unser Partnerunternehmen schriftlich an.

- Bitte ermöglichen Sie dem Mitarbeiter ungehinderten Zugang zum Zähler. Er wird sich selbstverständlich ausweisen.
- Während des Tauschs ist die Stromversorgung kurz unterbrochen. Bitte achten Sie darauf, sensible Geräte ggf. vorher vom Netz zu trennen.
- Der Austausch dauert ca. 20 Minuten – und schon sind Sie fit für die Zukunft!
- Nach dem Einbau übersenden wir Ihnen automatisch den Zugang zu unserem Kundenportal.

## VERNETZT IN DIE ZUKUNFT

Unter diesem Motto agiert Westfalen Weser.

Wer die Zukunft nachhaltig gestalten will, muss heute gut vernetzt sein. Westfalen Weser steht für Versorgung, Infrastruktur und Vernetzung. Wir bringen Innovationen voran und engagieren uns für die Menschen vor Ort. Rund 700.000 Kunden vertrauen auf unsere effiziente und sichere Energieversorgung – für uns Pflicht und Ansporn zugleich.

Mit rund 900 Beschäftigten sind wir ein bedeutender Arbeitgeber in Ostwestfalen-Lippe, im Weserbergland und im nördlichen Sauerland. 56 Kommunen und Kreise nehmen als unsere Gesellschafter ihre Verantwortung zur kommunalen Daseinsvorsorge wahr. Unser Stromnetz besitzt eine Länge von ca. 30.000 km, das sich über 6.500 km<sup>2</sup> Netzgebiet erstreckt.

## IHRE VORTEILE

- **Arbeitserleichterung:** Die jährliche Ablesung durch einen Ableser oder Sie entfällt.
- **Transparenz und Effizienz:** Sie können Ihren Stromverbrauch ganz einfach selbst überprüfen und somit Energie und Kosten einsparen.
- **Sicherheit:** Wir erfüllen strikte Datenschutzanforderungen, damit Ihre Daten der Messeinrichtungen nicht nach Außen oder an Dritte gelangen.
- **Eigenkontrolle:** Sie können Ihre historischen Verbrauchswerte jederzeit nachschauen, sogar bis zu 2 Jahre rückwirkend.
- **Gemeinnutzen:** Die Region und Sie als Bewohner profitieren von einer hochmodernen digitalen Infrastruktur – dem „Smart Grid der Zukunft“.
- **Zukunftsorientierung:** Wir verwenden hochmoderne Digitaltechnik, die für zukünftige Anwendungen erweiterbar ist.

