

DIGITAL MESSEN

PRAXISANLEITUNG ZUR ABLESUNG

Gemeinsam Energie bewegen.

DIE DIGITALE ZUKUNFT IST DA!

Die digitale Zukunft hält nun auch im Bereich der Stromverbrauchserfassung Einzug! Durch Ihre neue moderne Messeinrichtung profitieren Sie gleich von mehreren Vorteilen:

- Eine höhere Transparenz für Ihren Stromverbrauch
- Detaillierte Angaben über Ihre Tages-, Wochen-, und Jahresverbräuche
- Die Möglichkeit, Ihr individuelles Verbrauchsverhalten zu analysieren und ggf. anzupassen
- Eine hohe Sicherheit Ihrer erfassten Daten

GANZ EINFACH: DIE VORAUSSETZUNGEN

Sie benötigen zum Ablesen lediglich eine handelsübliche Taschenlampe mit möglichst fokussiertem Lichtstrahl – und ein wenig Geduld. Auf diese Weise können Sie sämtliche Bedienschritte ausführen. **Beim Zähler Norax 3D können alle Bedienschritte alternativ auch über Tastendruck erfolgen.**

INTELLIGENT GESTEUERT: DER SENSOR UND DIE BEDIENTASTEN

An jeder modernen Messeinrichtung befindet sich auf der Front ein lichtempfindlicher Sensor. Über diesen können Sie durch kurzes Anleuchten mit der Taschenlampe die Anzeige im Display umschalten, um darauf verschiedene Informationen abzulesen. **Beim Zähler Norax 3D befinden sich auf dem Gehäuse zusätzlich Drucktasten. Die Bedienung kann dort auch über die Taste „◀“ erfolgen.**

Zähler ISKRA / EMH

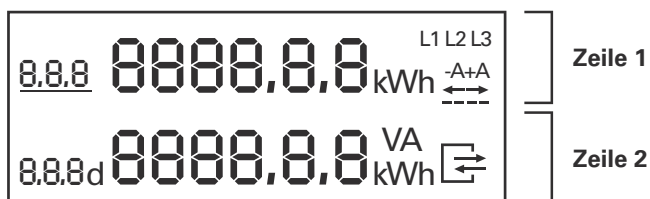


Zähler Norax 3D



ZÄHLER MIT 2-ZEILIGEM DISPLAY

Das Display besteht aus zwei Zeilen:



In **Zeile 1** wird der Gesamtenergieverbrauch in Kilowattstunden (kWh) seit Einbau des Zählers angezeigt. Dieser entspricht dem Zählerstand Ihres bisherigen alten Zählers. Es lassen sich Gesamtverbrauch, Verbrauch Hochtarif (HT), Niedertarif (NT) sofern vorhanden und eingespeiste Energie sofern vorhanden ablesen, z. B. Photovoltaik (falls vorhanden). Die Anzeige wechselt jeweils nach 10 Sekunden automatisch zum nächsten Wert. Eine manuelles Umschalten ist nicht nötig und daher nicht vorgesehen.

In **Zeile 2** können Sie Ihre historischen Verbrauchswerte ablesen. Die Vorgehensweise dazu wird im Folgenden näher beschrieben. In der Grundeinstellung, bzw. vor Eingabe der PIN, wird hier der Wert „INFO P“ (aktuelle bezogene Leistung in Watt) angezeigt.

ZÄHLER MIT 1-ZEILIGEM DISPLAY

Das Display besteht aus einer Zeile:



In dem einzeiligen Display lassen sich die historischen Verbrauchswerte neben der Taschenlampe auch mit der „◀“ Taste anzeigen. Das Vorgehen dazu wird im folgenden beschrieben.

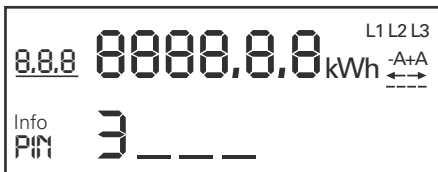
DER ERSTE SCHRITT: DIE PIN-EINGABE

Bereits im Auslieferungszustand ist Ihre moderne Messeinrichtung durch einen zufälligen 4-stelligen PIN-Code geschützt. Damit werden Ihre sensiblen Verbrauchsdaten vor unberechtigtem Ablesen geschützt, bspw. in Mehrfamilienhäusern mit öffentlich zugänglichen Zählerräumen etc.. Die voreingestellte PIN wird Ihnen von Westfalen Weser Netz unmittelbar nach Einbau der modernen Messeinrichtung automatisch zugeschickt – Sie müssen sich um nichts kümmern!

ZÄHLER ISKRA / EMH

Bevor Sie Ihre Verbrauchswerte ablesen können, muss zunächst die PIN in die Messeinrichtung eingegeben werden. Dazu sind folgende Schritte nötig:

- Zur PIN-Eingabe leuchten Sie 1x kurz mit der Taschenlampe auf den Sensor.
- Nach einem kurzen Displaytest (alle Displaystellen leuchten auf) erscheint in der Displayzeile 2 nun „Info Pin“.
- Durch kurzes Anleuchten des Sensors (ca. 1 Sek.) können Sie nun die erste Stelle von 0–9 hochzählen. Sobald die erste Ziffer Ihrer PIN korrekt angezeigt wird, warten Sie bitte 3 Sekunden. Die Anzeige wechselt nun eine Stelle weiter nach rechts, wo Sie die 2. Ziffer Ihres PIN eingeben können. Wiederholen Sie den Vorgang, bis Sie alle vier Ziffern der PIN eingegeben haben.



ZÄHLER NORAX 3D

Ist der Code aktiv, wird auf dem Display der Wert 0 angezeigt.

- Der PIN Code wird, sofern der Parameter aktiviert ist, als erster historischer Wert angezeigt, bzw. abgefragt. Er umfasst 4 Ziffern.
- Die jeweilige Ziffer wird durch aufeinanderfolgende kurze Lichtsignale von 0-9 hochgezählt.
- Bei einem Aussetzen des Lichtsignals > 3 sek. wird die nächste Ziffer angezeigt. Nach Eingabe des richtigen Codes erscheint der nächste Parameter bzw. historische Verbrauchswert. Ein falscher Code führt zur Rückkehr der Eingabe.

Die Schritte können alternativ zum Anleuchten auch durch kurzes Drücken der Taste „◀“ ausgeführt werden.



Hinweis: Die voreingestellte PIN-Nummer wird herstellerseitig fest vergeben und kann nicht von Ihnen selbst geändert werden. Sollten Sie Ihre PIN vergessen bzw. verloren haben, wenden Sie sich bitte an unsere Hotline unter der 05251/2020325.

Der Zähler wird durch mehrmalige Falscheingabe nicht gesperrt – Sie können die PIN beliebig oft eingeben. Sollte es also beim ersten Mal nicht funktionieren, probieren Sie es einfach noch einmal.

Gut zu wissen: Die PIN-Eingabe kann auch deaktiviert werden.

ZÄHLER ISKRA / EMH

Leuchten Sie nach erfolgreicher PIN-Eingabe 5x hintereinander für jeweils 1 Sekunde auf den Sensor, bis in der 2. Zeile des Displays die Info „Pin On/Off“ angezeigt wird. Leuchten Sie nun für mindestens 5 Sek. auf den Sensor, bis die Meldung „Pin Off“ erscheint.



ZÄHLER NORAX 3D

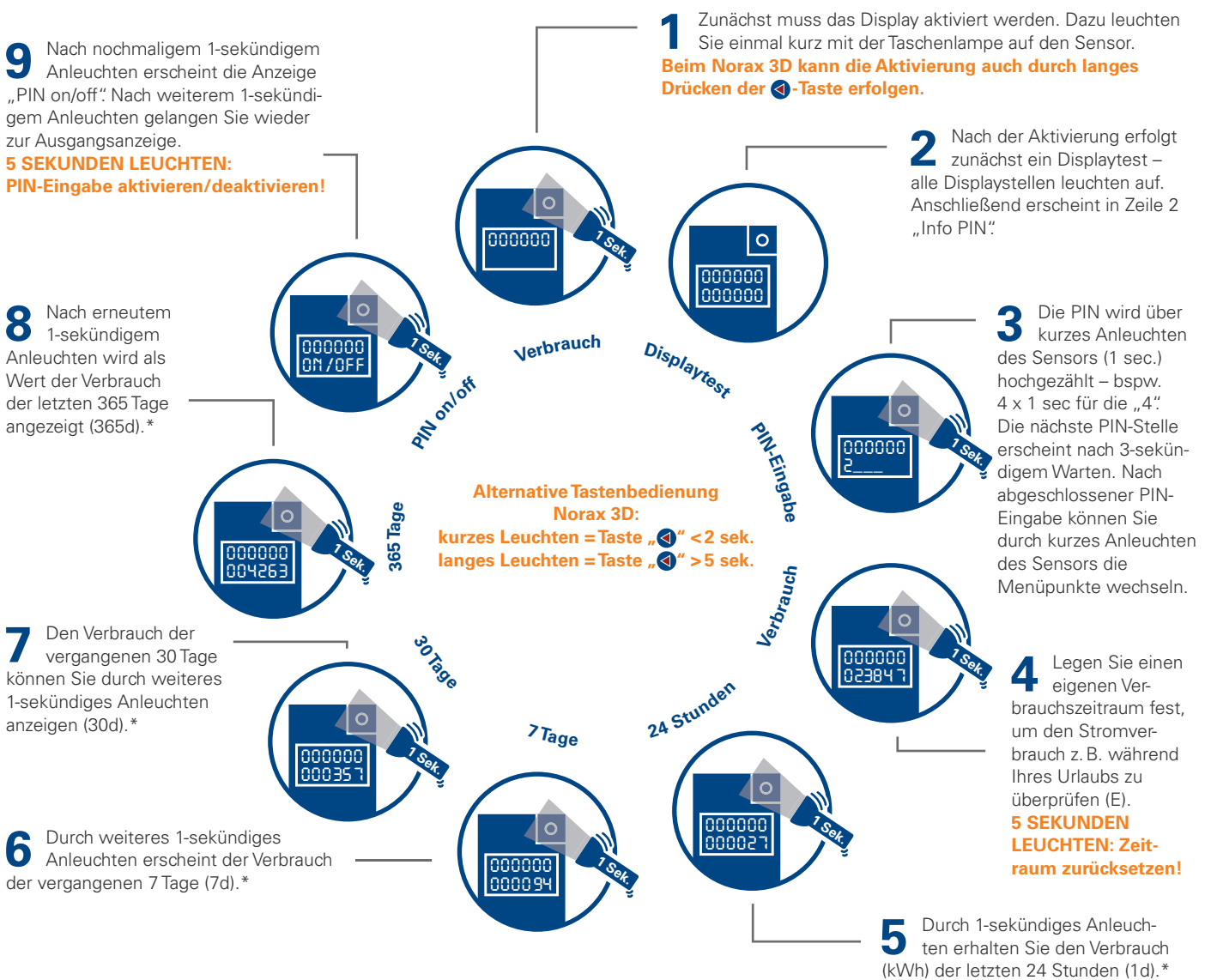
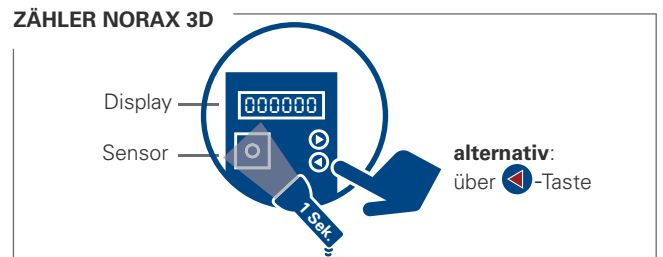
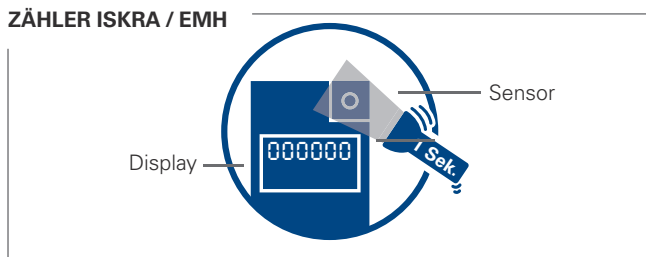
Schalten Sie durch aufeinanderfolgende kurze Lichtsignale am Sensor oder durch kurze Betätigungen der Taste „◀“ so lange durch die Anzeige der historischen Verbrauchswerte, bis die Anzeige „PIN“ erscheint. Ist dieser eingeschaltet, wird „ON“ angezeigt, bei ausgeschaltetem Zustand wird „OFF“ angezeigt. Die Änderung des Parameters erfolgt durch ein langes Lichtsignal oder einen langen Tastendruck.



Die PIN sollte allerdings nur deaktiviert werden, wenn Sie sicherstellen können, dass kein Unbefugter Zugriff auf Ihre moderne Messeinrichtung hat.

SCHNELL AUSGELESEN: ANZEIGEN DER HISTORISCHEN VERBRAUCHSDATEN

Nach der PIN-Eingabe (bzw. bei deaktivierter PIN ohne vorherige PIN-Eingabe) können Sie durch kurzes Anleuchten des Sensors durch die einzelnen Menüpunkte wechseln, um die verschiedenen Verbrauchswerte auszulesen. Folgen Sie dazu einfach den Schritten in der Grafik:



Hinweis: Erfolgt für ca. 2 Minuten keine Aktion (Anleuchten), springt das Display automatisch wieder zu Punkt 1 zurück.

***5 SEKUNDEN LEUCHTEN: Historische Daten (Schritt 5-8) zurücksetzen!**

ALLES AUF NULL: LÖSCHEN DER HISTORISCHEN VERBRAUCHSDATEN

Die erfassten historischen Verbrauchsdaten (Schritt 5–8) können von Ihnen selbst jederzeit auf null zurückgesetzt werden – beispielsweise, wenn Sie umziehen.

Dazu schalten Sie die Anzeige wie oben beschrieben auf den gewünschten Menüpunkt 24h, 7d, 30d oder 365d. Anschließend können Sie diese Werte durch kontinuierliches Anleuchten des Sensors oder alternativ durch einen langen Tastendruck (**bei Norax 3D**) für mindestens 5 Sekunden auf null zurücksetzen.

Den selbstgewählten Erfassungszeitraum (Schritt 4) können Sie auf diese Weise ebenfalls löschen, wenn Sie zu Vergleichszwecken einen neuen Erfassungszeitraum beginnen möchten. Wechseln Sie dazu zunächst zum Menüpunkt (E) und leuchten Sie den Sensor anschließend kontinuierlich für mindestens 5 Sekunden an. Alternativ führen Sie einen langen Tastendruck aus (**Norax 3D**).

Hinweis: Die jeweiligen Zählerstände können Sie, anders als die historischen Verbrauchsdaten NICHT löschen, da es sich hierbei um bestehende Verbrauchswerte handelt.


GESCHAFFT! SIE HABEN WEITERE FRAGEN?

Mit den beschriebenen Schritten können Sie einfach und schnell Ihre PIN eingeben bzw. aktivieren/deaktivieren, Ihre persönlichen Verbrauchsdaten auslesen und diese auf Wunsch selbst auf null zurücksetzen.

Sie haben Fragen zu weiteren Funktionalitäten oder benötigen zusätzliche Hilfestellungen? Kein Problem, denn wir helfen Ihnen gerne weiter!

Auf unserer Internetseite **ww-netz.com/digitalisierung** haben wir Ihnen weitere Informationen bereitgestellt – rund um die Uhr an 365 Tagen im Jahr verfügbar.

Gerne können Sie sich auch an unsere **Hotline 05251/2020325** wenden. Dort erhalten Sie schnell und kompetent Auskunft zu allen Fragestellungen rund um Ihre moderne Messeinrichtung.

 [ww-netz.com/digitalisierung](https://www.ww-netz.com/digitalisierung)

