

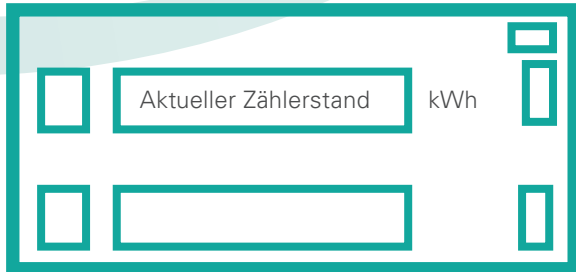
BEDIENUNGSANLEITUNG FÜR MODERNE MESSEINRICHTUNG ISKRA TYP MT681

Das Display zeigt in der oberen Zeile Ihren aktuellen Zählerstand an.

Die Anzeige wechselt im Intervall von einigen Sekunden zwischen

1.8.0 Verbrauch

2.8.0 Einspeisung (falls vorhanden)



Die moderne Messeinrichtung speichert die historischen Messwerte. Zur Auslesung ist die Eingabe einer PIN erforderlich. So lesen Sie Ihre Messwerte richtig ab:

1. Leuchten Sie einmal kurz (1 Sek) mit der Taschenlampe auf den optischen Sensor.
Es erfolgt die Displayaktivierung. Alle Anzeigefelder leuchten für einigen Sekunden auf. Anschließend erscheint das Feld für die PIN-Eingabe.
2. Die PIN wird durch kurzes Anleuchten des optischen Sensors (1 Sek) hochgezählt, z.B. leuchten Sie zur Eingabe der Ziffer 3 dreimal für jeweils 1 Sek auf den optischen Sensor. Danach springt die Eingabe zum nächsten Feld und Sie können die nächste PIN-Ziffer eingeben.
Wurde die PIN falsch eingegeben, springt das System wieder zurück zum Startdisplay. Sie können die Eingabe beliebig oft wiederholen.
3. Nach der PIN-Eingabe wird die aktuelle Nennleistung P in Watt angezeigt.
4. Nach kurzem Anleuchten (1 Sek) wird der Messwert (kWh) für einen selbstdefinierten Zeitraum (E) angezeigt. Die Aufzeichnung können Sie für einen neuen Messzeitraum zurücksetzen. Dazu mindestens 5 Sek auf den optischen Sensor leuchten. Im Display erscheint die Anzeige E CLR ON. Erneut für mindestens 5 Sek auf den optischen Sensor leuchten. Der Messzeitraum wird neu gestartet.
Soll der Messzeitraum nicht neu gestartet werden, dann nur für 1 Sek auf den optischen Sensor leuchten und man gelangt zum nächsten Menüpunkt Nr. 5.
5. Es wird der Verbrauch der letzten 24 Stunden (1d) angezeigt.
6. Durch weiteres 1-sekündiges Anleuchten erscheint der Wert der vergangenen 7 Tage (7d).
7. Den Wert der vergangenen 30 Tage (30d) können Sie durch weiteres 1-sekündiges Anleuchten anzeigen.
8. Nach erneutem 1-sekündigem Anleuchten wird der Wert der letzten 365 Tage (365d) angezeigt.
9. Nach nochmaligem 1-sekündigem Anleuchten erscheint die Anzeige HIS CLR.
Hier können alle gespeicherten Messwerte (außer dem Zählerstand) gelöscht werden. Dazu mindestens 5 Sek auf den optischen Sensor leuchten. Im Display erscheint die Anzeige His CLR ON. Erneut für mindestens 5 Sek auf den optischen Sensor leuchten. Die Daten werden nun gelöscht.
Sollen die historischen Messwerte nicht gelöscht werden, dann nur für 1 Sek auf den optischen Sensor leuchten und man gelangt zum nächsten Menüpunkt Nr. 10.
10. Im Display erscheint die Anzeige PIN ON/OFF. Hier kann die PIN-Eingabe deaktiviert/aktiviert werden. Dazu mindestens 5 Sek auf den optischen Sensor leuchten. Sollen die PIN-Eingabe nicht deaktiviert/aktiviert werden, nur für 1 Sek auf den optischen Sensor leuchten und man gelangt zurück zum Startdisplay.

Erfolgt für 2 Minuten keine Eingabe per Lampe, springt das Display automatisch wieder auf das Startdisplay zurück.

Funktioniert es beim ersten Mal nicht? Dann versuchen Sie bitte folgendes:

- Nicht jede Taschenlampe funktioniert. Versuchen Sie eine andere Taschenlampe, am besten ein Model mit LED oder stark fokussierten Lichtstrahl.
- Starke Lichtquellen in der Nähe des Zählers (z.B. Leuchtstoffröhre über dem Zählerschrank) können die Eingabe per Lampe stören.
- Variieren Sie den Abstand zwischen Lampe und dem optischen Sensor am Zähler. Dieser sollte ca. 5cm betragen.