

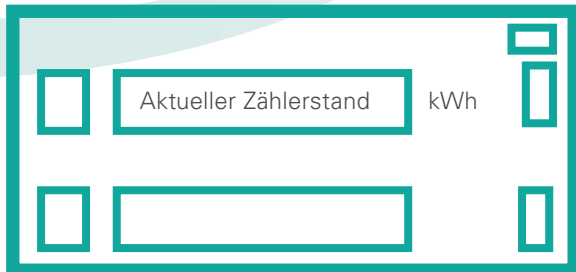
# BEDIENUNGSANLEITUNG FÜR MODERNE MESSEINRICHTUNG ISKRA TYP MT175

**Das Display zeigt in der oberen Zeile Ihren aktuellen Zählerstand an.**

Die Anzeige wechselt im Intervall von einigen Sekunden zwischen

1.8.0 Verbrauch

2.8.0 Einspeisung (falls vorhanden)



**Die moderne Messeinrichtung speichert die historischen Messwerte. Zur Auslesung ist die Eingabe einer PIN erforderlich. So lesen Sie Ihre Messwerte richtig ab:**

1. Drücken Sie einmal kurz (1 Sek) auf die blaue Taste.  
Es erfolgt die Displayaktivierung. Alle Anzeigefelder leuchten für einigen Sekunden auf. Anschließend drücken Sie erneut kurz die blaue Taste und es erscheint das Feld für die PIN-Eingabe.
2. Die PIN wird durch kurzes Drücken der blauen Taste (1 Sek) hochgezählt, z.B. drücken Sie zur Eingabe der Ziffer 3 dreimal für jeweils 1 Sek auf die Taste. Danach springt die Eingabe zum nächsten Feld und Sie können die nächste PIN-Ziffer eingeben. Wurde die PIN falsch eingegeben, springt das System wieder zurück zum Startdisplay. Sie können die Eingabe beliebig oft wiederholen.
3. Nach der PIN-Eingabe wird die aktuelle Nennleistung P in Watt angezeigt.
4. Nach kurzem Tastendruck (1 Sek) wird der Messwert (kWh) für einen selbstdefinierten Zeitraum (E) angezeigt. Die Aufzeichnung können Sie für einen neuen Messzeitraum zurücksetzen. Dazu mindestens 5 Sek auf die Taste drücken. Im Display erscheint die Anzeige E CLR ON. Erneut für mindestens 5 Sek auf die Taste drücken. Der Messzeitraum wird neu gestartet.  
Soll der Messzeitraum nicht neu gestartet werden, dann nur für 1 Sek auf die blaue Taste drücken und man gelangt zum nächsten Menüpunkt Nr. 5.
5. Es wird der Verbrauch der letzten 24 Stunden (1d) angezeigt.
6. Durch weiteres kurzes Drücken der Taste erscheint der Wert der vergangenen 7 Tage (7d).
7. Den Wert der vergangenen 30 Tage (30d) können Sie durch weiteres kurzes Drücken der Taste anzeigen.
8. Nach erneutem kurzem Tastendruck wird der Wert der letzten 365 Tage (365d) angezeigt.
9. Nach nochmaligem 1-sekündigem Tastendruck erscheint die Anzeige HIS CLR.  
Hier können alle gespeicherten Messwerte (außer dem Zählerstand) gelöscht werden. Dazu mindestens 5 Sek auf die Taste drücken. Im Display erscheint die Anzeige His CLR ON. Erneut für mindestens 5 Sek auf die Taste drücken. Die Daten werden nun gelöscht. Sollen die historischen Messwerte nicht gelöscht werden, dann nur für 1 Sek auf die blaue Taste drücken und man gelangt zum nächsten Menüpunkt Nr. 10.
10. Im Display wird Inf. OFF angezeigt. Hierbei handelt es sich um weiterführende Informationen, die durch mindestens 5 Sek drücken der Taste aktiviert werden können. Drücken Sie nur für 1 Sek auf die Taste und man gelangt zurück zum Startdisplay.

Erfolgt für 2 Minuten keine Eingabe, springt das Display automatisch wieder auf das Startdisplay zurück.